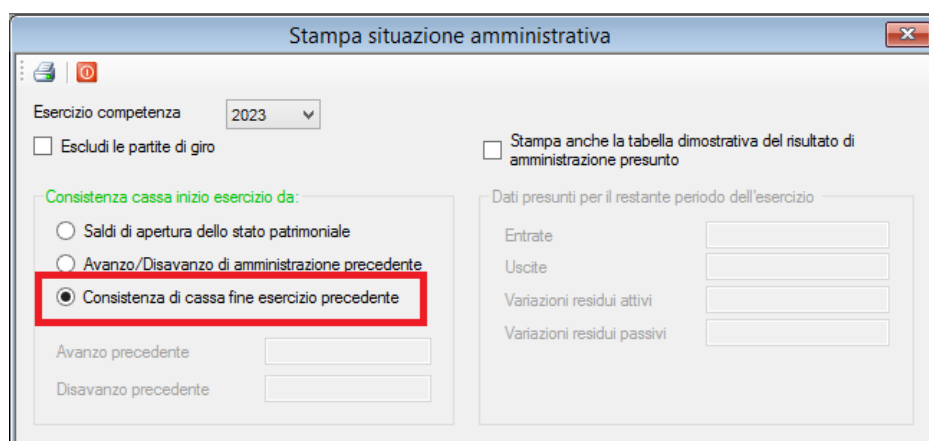


## Analisi totale budget

La funzione è stata modificata in modo tale da esporre il saldo dei conti d'ordine i dare / avere in base al segno delle registrazioni che li hanno movimentati.

## Stampa situazione amministrativa

Da questa release è possibile impostare il saldo iniziale di cassa/banca a partire dal saldo finale dell'esercizio precedente:



Stampa situazione amministrativa

Esercizio competenza: 2023

Escludi le partite di giro

Stampa anche la tabella dimostrativa del risultato di amministrazione presunto

Consistenza cassa inizio esercizio da:

Saldi di apertura dello stato patrimoniale

Avanzo/Disavanzo di amministrazione precedente

Consistenza di cassa fine esercizio precedente

Avanzo precedente:

Disavanzo precedente:

Dati presunti per il restante periodo dell'esercizio

Entrate:

Uscite:

Variazioni residui attivi:

Variazioni residui passivi:

## Anagrafica contatti

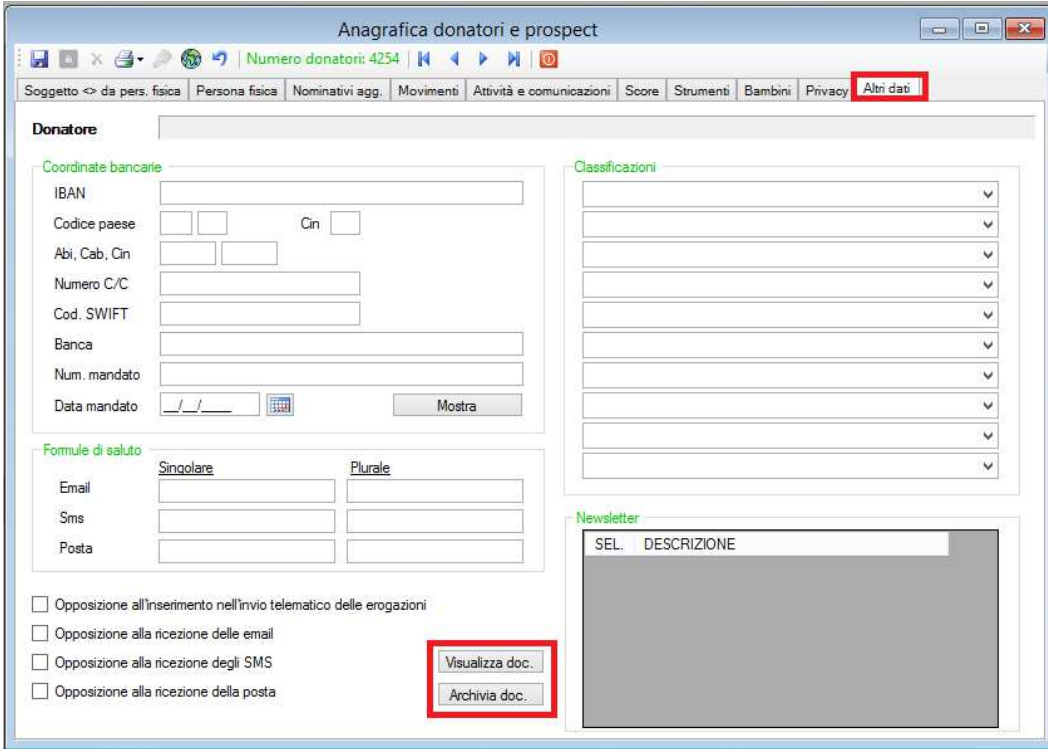
Nel caso in cui sia attiva la sincronizzazione con le altre anagrafiche, è reso obbligatorio l'inserimento della provincia.

## Gestione fatture attive

Utilizzando la funzione di copia, viene reimpostato l'anno di esercizio in base alla nuova data della fattura.

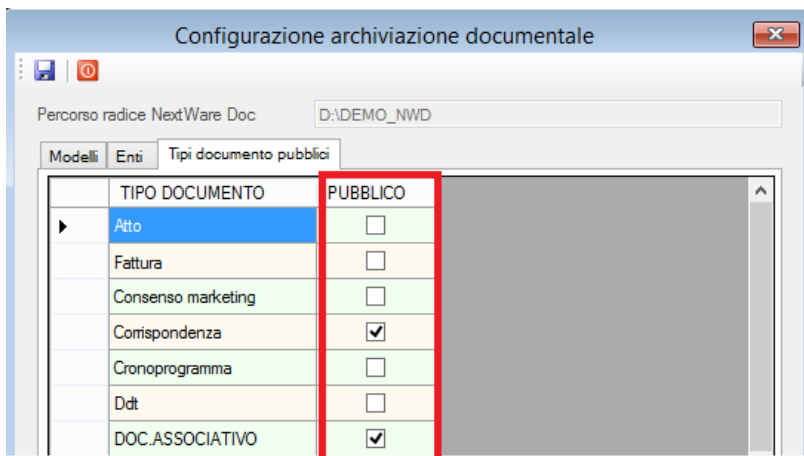
## Anagrafica donatori

Da questa release è possibile procedere all'archiviazione e visualizzazione dei documenti partendo direttamente dall'anagrafica donatori:



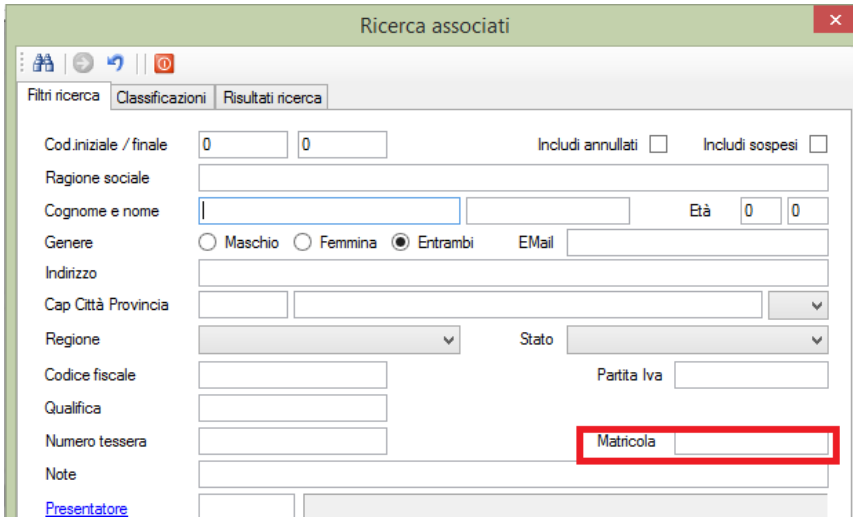
## Configurazione documentale

Da questa funzione è ora possibile indicare anche i tipi di documenti che si vuole vengano visualizzati nell'area riservata dei donatori. In questo modo, archiviando i documenti, si riesce a discriminare i documenti interni (visibili solo all'organizzazione) da quelli pubblici (visibili anche dal donatore) tramite la selezione del tipo documento:



## Ricerca soci/iscritti

E' stata aggiunta la matricola ai filtri di ricerca:



The screenshot shows a web application window titled "Ricerca associati". It contains a search form with the following fields and options:

- Cod iniziale / finale:** Two input boxes, both containing the number "0".
- Includi annullati:** A checkbox that is currently unchecked.
- Includi sospesi:** A checkbox that is currently unchecked.
- Ragione sociale:** A text input field.
- Cognome e nome:** A text input field.
- Età:** Two input boxes, both containing the number "0".
- Genere:** Three radio buttons labeled "Maschio", "Femmina", and "Entrambi". The "Entrambi" option is selected.
- E-Mail:** A text input field.
- Indirizzo:** A text input field.
- Cap Città Provincia:** A text input field followed by a dropdown arrow.
- Regione:** A dropdown menu.
- Stato:** A dropdown menu.
- Codice fiscale:** A text input field.
- Partita Iva:** A text input field.
- Qualifica:** A text input field.
- Numero tessera:** A text input field.
- Matricola:** A text input field, which is highlighted with a red rectangular border.
- Note:** A text input field.
- Presentatore:** A text input field.